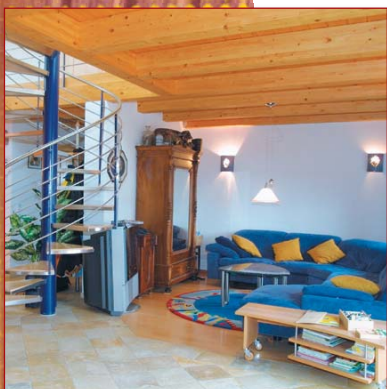


Wandsysteme zum Heizen und Kühlen

Genialität
und Atmosphäre



Mair
HEIZTECHNIK

Wandsysteme zum Heizen und Kühlen

Für die Gesundheit sowie für die Leistungsfähigkeit des Menschen ist das Raumklima von großer Bedeutung. Ob im privaten Bereich, am Arbeitsplatz oder in öffentlichen Gebäuden – die Umgebung beeinflusst wesentlich das menschliche Wohlbefinden. Die Wandflächenheizung bzw. -kühlung von Mair Heiztechnik bietet in jedem Bereich die optimale Lösung.



Die ökonomischen und praktischen Aspekte sprechen für sich. Kurze Aufheizzeiten und niedrige Vorlauftemperaturen garantieren eine optimale Wärmeregulierung. Eine Kombination mit Fußbodenheizung ist jederzeit möglich.

Für Allergiker bedeuten die Wandsysteme zum Heizen und Kühlen von Mair Heiztechnik Erleichterung, da die Atemluft weitgehend unbewegt und somit staubfrei bleibt.

- Schnelle Aufheizzeiten
- Niedrige Vorlauftemperatur
- Behaglich und gesund

Bei notwendigen Bohrarbeiten in der Wand wird zum Feststellen der Rohrverlegung eine Thermofolie verwendet. Deren spezielle Beschichtung reagiert sekundenschnell auf Temperaturunterschiede. Die verborgenen Rohre werden exakt geortet.



Für jedes Projekt das richtige Konzept

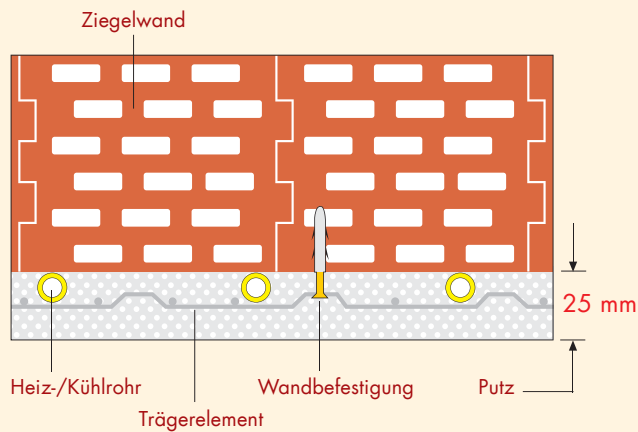
Sowohl für den Bauherrn als auch für den Installateur bieten die vorgefertigten System-Module erhebliche Vorteile gegenüber herkömmlichen Wandheizsystemen.

Je nach Bedarf sind unterschiedliche Systeme erhältlich:

System ThermoArmier Heiz- und Kühlwand mit Putz

- ! Rohrträgerelement dient als Putzarmierung
Nur 25 mm Gesamtputzstärke

Europa-Patent



Das ThermoArmier Faltsmodul mit dem integrierten Heiz- und Kühlrohr wird direkt an der Wand befestigt.

ThermoArmier Modul
1- bis 4-teilig lieferbar.



Eine rationelle und saubere Installation ist vorgegeben. Die Verwendung von Faltsmodulen bis zu einer Größe von 6,5 m² pro Modul ist besonders zeit-sparend in der Montage.

Minimale Montagezeit.

System ThermoPanel Heiz- und Kühlpaneele als Trockenbauplatte

- ! Wandheizungsmodul ist zugleich fertige Wand



Bei Trockenbauwänden, z. B. im Fertighausbau, wird das ThermoPanel Modul verwendet.

Durch vorgebohrte Elemente wird eine Rohrbeschädigung bei der Montage und ein Ausbrechen der Kanten verhindert.



Das Heiz- und Kühlrohr ist in einer 18 mm dicken Gips-Papierfaserplatte integriert. Diese ist ohne Bindemittel gefertigt und baubiologisch geprüft.

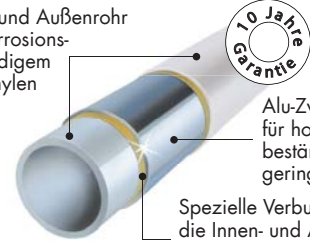
Die Pluspunkte liegen im Detail

ThermoArmier und ThermoPanel Module sind in verschiedenen Standardgrößen lieferbar. Sondergrößen auf Kundenwunsch möglich.

Das Herzstück von ThermoArmier ist unser Multiflex-Verbundrohr

Innen- und Außenrohr aus korrosionsbeständigem Polyethylen

10 Jahre Garantie



Alu-Zwischenschicht für hohe Druckbeständigkeit und geringe Ausdehnung

Spezielle Verbundschichten, die Innen- und Außenrohr fest mit der Metall-Ummantelung umgeben

System ThermoArmier

Heiz- und Kühlwand mit Putz

8 verschiedene Standardgrößen



Kniestockmodul
Höhe 1,20 m
Breite 0,70 m



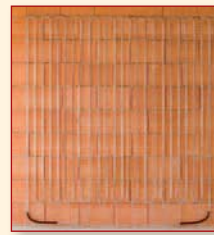
Halbmodul
Höhe 2,40 m
Breite 0,35 m



Einzelmodul
Höhe 2,40 m
Breite 0,70 m



Faltmodul 2-teilig
Höhe 2,40 m
Breite 1,38 m



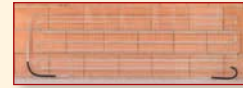
Faltmodul 3-teilig
Höhe 2,40 m
Breite 2,06 m



Faltmodul 4-teilig
Höhe 2,40 m
Breite 2,69 m



Fenstermodul
Höhe 0,70 m
Breite 1,20 m



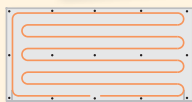
Fenstermodul breit
Höhe 0,70 m
Breite 2,40 m

Europa-Patent

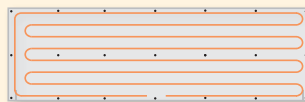
System ThermoPanel

Heiz- und Kühlpaneele als Trockenbauplatte

mit integrierten Bohrungen für schnelle Befestigung



Fenstermodul
Höhe 0,625 m
Breite 1,24 m



Fenstermodul breit
Höhe 0,625 m
Breite 2,00 m



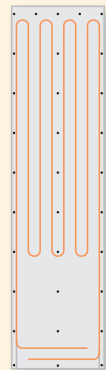
Kniestockmodul
Höhe 1,24 m
Breite 0,625 m



Halbmodul
Höhe 2,00 m
Breite 0,31 m



Einzelmodul
Höhe 2,00 m
Breite 0,625 m



Hochmodul
Höhe 2,40 m
Breite 0,625 m



Firmensitz Mair Heiztechnik

Ihr Ansprechpartner vor Ort

Innovationen mit Service

Mair Heiztechnik Vertriebsgesellschaft mbH · Allinger Straße 20
D-94474 Vilshofen · Tel. +49(0)8541/96 10-0 · Fax +49(0)8541/96 10-40
www.mair-heiztechnik.de · e-mail: service@mair-heiztechnik.de

Mair
HEIZTECHNIK