

HEATY RACUN 300 ADVANCED PLUS: DAS FÜLLGERÄT, DAS MITDENKT

Komplettgerät zur professionellen Bypassaufbereitung, permanenten Magnetitfilterung und Überwachung der Leitfähigkeiten im Kreislaufwasser

Für Kühl- und Heizkreisläufe geeignet

Heaty Racun-Serie

(Wasseraufbereitung für Heiz- und Kühlkreisläufe für den Festeinbau)

In größeren Wohnanlagen und Industriegebäuden treten häufig Störungen durch verunreinigtes Systemwasser auf. Die Aufbereitung des Systemwassers dauert in der Regel mehrere Tage bis Wochen, in denen der SHK- Fachmann täglich zum Einsatzort muss.

Unser **Heaty Racun** schafft Abhilfe! Denn dieses mobile Aufbereitungsgerät denkt mit. Der **Heaty Racun** wird lediglich

am Einsatzort angeschlossen, den Rest macht er alleine. Sobald die Wasserqualität den eingestellten Parametern entspricht, schaltet er sich automatisch ab.

Sollte sich die Wasserqualität wieder verschlechtern, schaltet sich der **Heaty Racun** automatisch wieder ein, um über das installierte Umschaltventil einen Teilstrom des Systemwassers durch die Aufbereitungsanlage zu lenken.

Ihre Vorteile

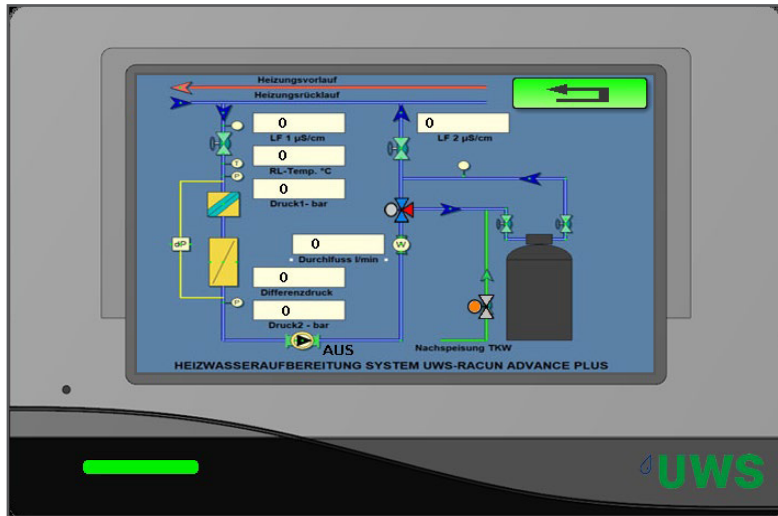
- ✓ Ideal für Anlagengrößen ab 60 bis 500 m³
- ✓ Verbesserung der Systemwasserqualität in Bestandsanlagen im Bypassverfahren
- ✓ Geeignet zur Erstaufbereitung und Nachspeisung
- ✓ Bedienbarer Regelcomputer mit Touchscreen
- ✓ CAN-Bus zur Kommunikation mit CAN-Bus-Geräten
- ✓ Integrierte Modbus-RTU Schnittstelle
- ✓ Modbus-TCP (optional)
- ✓ Erfassung der Betriebsdaten und Steuerung via Internet (optional)
- ✓ Zeitsteuerung und Aufwachfunktion
- ✓ GLT-Anbindung
- ✓ Protokollierung der Betriebsdaten auf SD-Speicherkarte
- ✓ Durchflussregulierung des Gesamtvolumens 1,8 m³/h bis 7,2 m³/h
- ✓ Elektronischer Durchflussmesser
- ✓ Differenzdruckabschaltung bei verschmutztem Filter und Unterschreitung des Mindestvolumenstroms



HEATY RACUN 300 ADVANCED PLUS

Komplettgerät zur professionellen Bypassaufbereitung, permanenten Magnetitfiltration und Überwachung der Leitfähigkeiten im Kreislaufwasser

Leicht zu bedienende vollelektronische Regelung mit Anzeige der jeweiligen Betriebszustände



Vollelektronische Regelung

- ✓ Digitale Anzeige der Messwerte in großem, übersichtlichem Display
- ✓ Leuchtdiodenanzeige der Betriebszustände im Fließbild
- ✓ Frei wählbare Grenzwerte für Leckagemengen und Leitfähigkeiten im Heizkreislauf
- ✓ Meldung bei verbrauchtem Mischbettharz
- ✓ Zentraler Sicherheitsschalter zum Ein-/Ausschalten

Das Gerät im Überblick

- Geeignet für Anlagengrößen ab 20 m³
- 1µm Filtration für hohe Ansprüche zur Reinheit des Wassers
- Differenzdruckmessung als sichtbare Kontrolle für den Erschöpfungszustand der Filtereinheit
- Regulierbarer Volumenstrom
- Geeignet zur Erstaufbereitung durch nacheinander geschaltete Composite-Behälter
- Festeinbau für einen nachhaltigen Anlagenbetrieb
- Schreiben der Arbeitshistorie auf SD-Karte

Technische Daten

	Heaty Racun 300 Advanced Plus
Max. Füllleistung*	3.000 l/h
Max. Betriebsdruck	6 bar
Ø Umwälzleistung im Bypass bei Magnetitabscheidung & Filtration	Einstellbar von 1.800 bis 7.200 l/h
Ø Umwälzleistung im Bypass bei Aufbereitung und Filtration	ca. 2.400 l/h
Kapazität bei 420 µS/cm auf < 100 µS/cm**	9.360 l
Spannungsversorgung	230 V / 50/60 Hz
Gewicht (inkl. Mischbettharzfüllung)	ca. 143 kg
Inhalt Vadion pH-Control	63 l
Heißwassertauglich bis 80 °C	✓
Bypassfähig	✓
Artikelnummer	100481-SL

* Abhängig von Anlagen- und Netzdruck.

** Die Kapazitätsangaben basieren auf dem Idealfall. Es kann durch Anwendungsfehler, Wasserqualität und Temperatur zu Abweichungen kommen.

