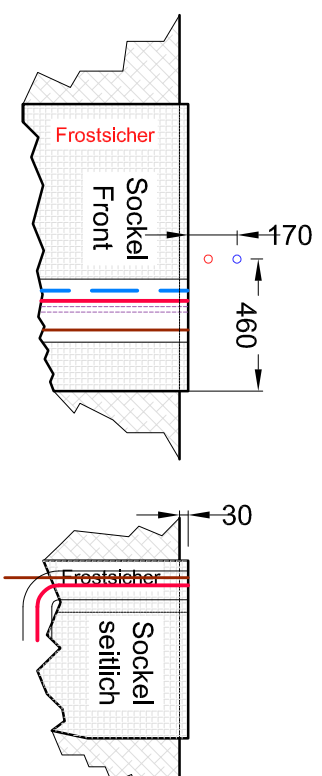
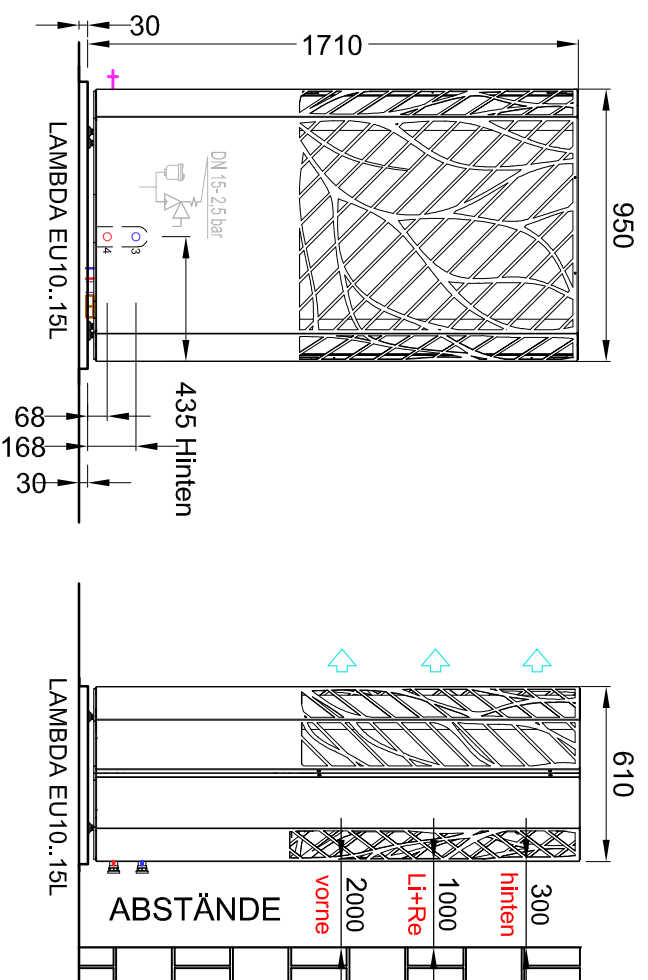


# SOCKELPLAN



- 1) Leerrohr CAN Bus > Ø 20
- 2) Leerrohr > Ø 25 für 230V und 400V
- 3) Rücklaufleitung
- 4) Vorlaufleitung
- 5) Kondensatabfluss DN100
- 6) Bohrungen in Sockel zur Fixierung der Wärmepumpe

**Hinweise:**

- Der Sockel sollte mind. 30 mm aus dem Erdreich ragen
- Den Sockel auf frostsichere Tiefe betonieren.
- Die Kondensatleitung ist unter eine frostsichere Tiefe zu führen und eine Versickerung durch grobkörnigen Kies sicherzustellen.
- Heizungsleitungen sollten in frostsicherer Tiefe verlegt werden.
- Der Aushub ist mit grobkörnigen Kies aufzufüllen.

